

August / Agosto 2016

CometNews

TW 700 bar

High pressure triplex pump with stainless steel head
Pompa triplex ad alta pressione con testata in acciaio inox



TW 700 bar

The most powerful Comet pump
La pompa Comet più potente

CRANKCASE COMPLETE WITH FINS for low oil temperature.
Made of die-cast aluminium alloy, anodized for surface protection

CARTER ALETTATO per basse temperature dell'olio.
Realizzato in lega di alluminio pressofuso con trattamento di anodizzazione

REMOVABLE DELIVERY VALVE PLUGS
for easy check valves inspection
TAPPI VALVOLE MANDATA RIMOVIBILI
per facilitare l'ispezione

AISI 431 stainless steel head
Testata in acciaio inox **AISI 431**

REMOVABLE SUCTION MANIFOLDS
for easy check valves inspection
TAPPI VALVOLE ASPIRAZIONE RIMOVIBILI
per facilitare l'ispezione

HIGHLY EFFICIENT STAINLESS STEEL CHECK VALVES
with bronze cages

VALVOLE DI ASPIRAZIONE E MANDATA IN ACCIAIO INOX
con gabbia in bronzo

EXCLUSIVE PACKAGING SYSTEM

- › High pressure seals: high quality self lubricating Braided Graphite Packings
- › Low pressure seals: special buna-textile Packings with Anti-extrusion rings

ESCLUSIVO SISTEMA DI GUARNIZIONI

- › Alta pressione: baderne autolubrificanti in grafite in alta qualità
- › Bassa pressione: guarnizioni in gomma-tela con anello anti-estrusione

STAINLESS-STEEL HARDENED piston guides
Guide pistoni IN ACCIAIO INOX TEMPERATO

O-RING OIL SEAL SYSTEM
between crankcase and rear cover
SISTEMA DI TENUTA tra carter e coperchio con **O-RING**

SPECIAL ALUMINIUM ALLOY CONRODS made in a double piece
BIELLE in due pezzi realizzate in **SPECIALE LEGA DI ALLUMINIO**

OIL LEVEL viewer
visore **OLIO**

Top-quality and oversized **CONICAL ROLLER BEARINGS** with **COVERS**
for adjusting the pre-load
CUSCINETTI A RULLI CONICI top-quality sovradimensionati con **COPERCHI** per aggiustamento precarico

Ø 30 SOLID SHAFT
for coupling to pulley, to gearbox or hollow-shaft electric motor
ALBERO MASCHIO Ø 30
per accoppiamento con puleggia, riduttore o motore elettrico ad albero cavo

Exclusive crankcase **OIL SEALING SYSTEM**
Esclusivo **SISTEMA DI TENUTA OLIO** nel carter

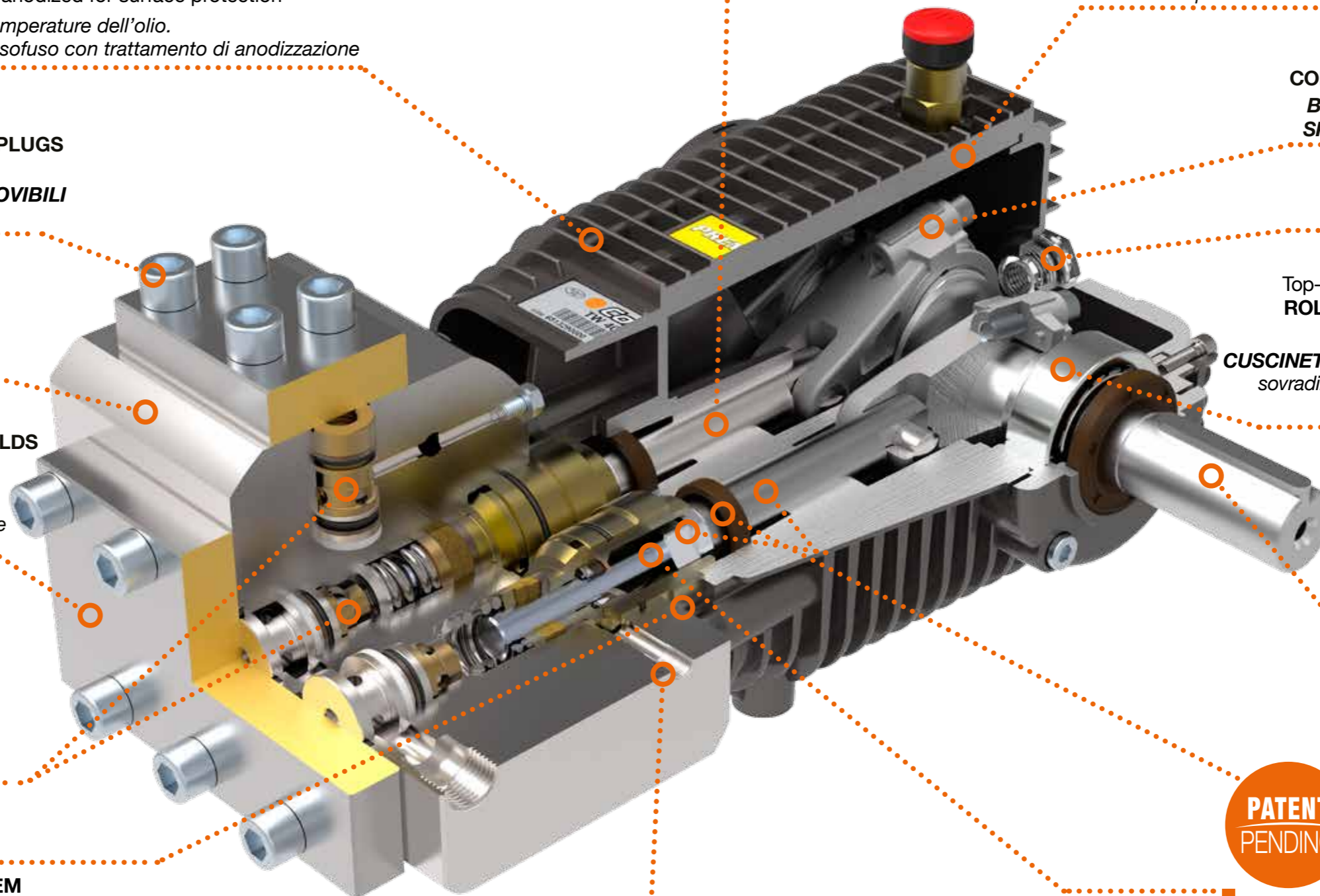
PATENT PENDING



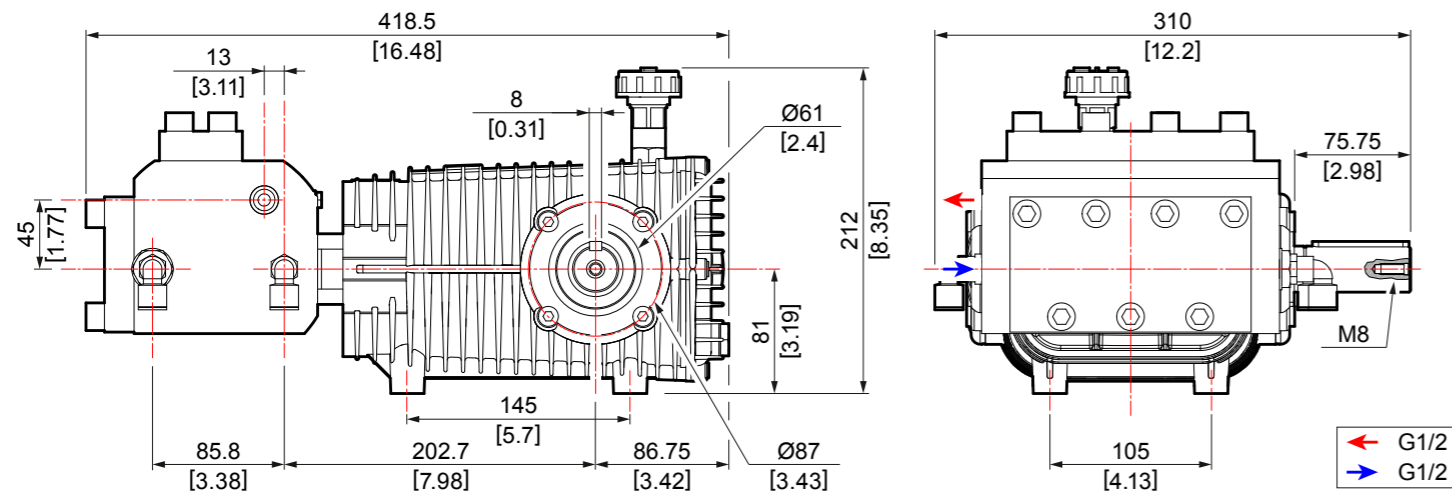
oil seals working area
area di lavoro del paraolio
wearable area
area soggetta ad usura

STANDARD FLUSHING SYSTEM
for water cooling
SISTEMA DI FLUSSAGGIO STANDARD
per raffreddamento acqua

PLUNGERS WITH TUNGSTEN CARBIDE COATING,
highly corrosion and abrasion-proof
PISTONI CON RIPOSTO IN CARBURO DI TUNGSTENO,
per una resistenza superiore alla abrasione e alla corrosione



TECHNICAL DATA / DATI TECNICI



Model Modello	Version Versione											
		mm	rpm	l/min	U.S.g.p.m.	bar	psi	Mpa	HP	kW	kg	lb
TW 35100	S	30	1450	14,6	3,9	700	10153	70,0	24,4	17,9	34,5	76,1
TW 40100	S	30	1450	16,1	4,3	700	10153	70,0	26,9	19,8	34,5	76,1

N.B. Theoretical flow rate at 100% volumetric efficiency. Pumps must always be operated with positive inlet pressure due to the standard flushing system. / N.B. Portata teorica al 100% del rendimento volumetrico. Le pompe devono essere sempre utilizzate con pressione positiva in ingresso a causa del sistema di flussaggio.

SECTORS OF USE / SETTORI D'IMPIEGO



High-pressure
cleaning companies
*Imprese di pulizie
idrodinamiche*



Building sites
and boatyards
*Cantieri edili e
navali*



Iron & steel and
engineering factories
*Aziende siderurgiche
e metalmeccaniche*



Food-industry
companies
*Aziende settore
alimentare*



Oil, chemical and
energy companies
*Aziende petrolifere,
chimiche, energetiche*

CometNews

COMET SPA › Reggio Emilia › Italy › phone +39 0522 386111 › info@comet.re.it › www.comet-spa.com

Follow us on



Comet, Italian Excellence