

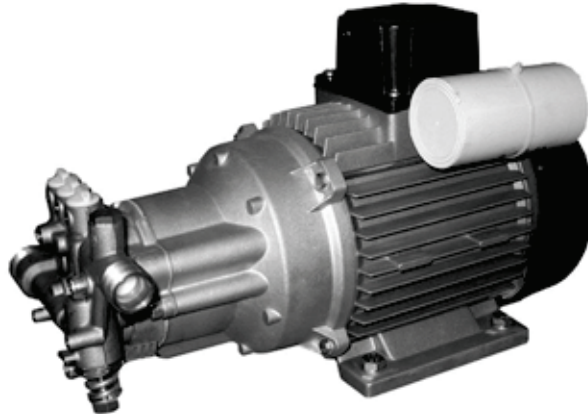
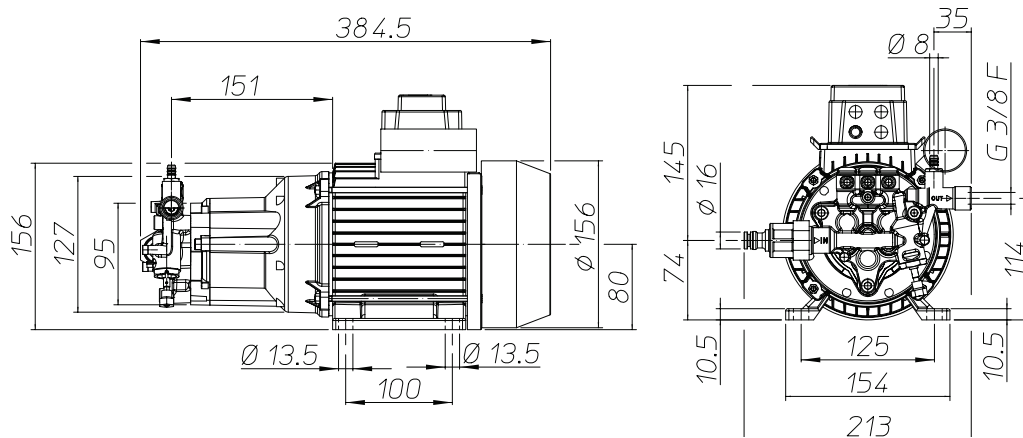
**KTR 1400 RPM**

# MTPKTR MISTING

Motor pump units with electric motor for misting (low flow rate)

Gruppi motopompa con motore elettrico per evaporatori a bassa portata

Grupos motobomba con motor eléctrico para evaporadores de bajo caudal


**KTR**

**CONSTRUCTION FEATURES**

- 3 ceramic pistons
- Pump head in brass
- Very reliable unloader valve
- Electric motor

**BASIC VERSION**

Motor complete with terminal board protection box only

**CARATTERISTICHE COSTRUTTIVE**

- 3 pistoni in ceramica
- Testata pompa in ottone
- Valvola regolazione molto affidabile
- Motore elettrico

**VERSIONE BASE**

Motore dotato di sola scatola copri morsettiere

**CARACTERÍSTICAS DE CONSTRUCCIÓN**

- 3 pistones de cerámica
- Cabeza de la bomba en latón
- Válvula de regulación muy fiable
- Motor eléctrico

**VERSION BASE**

Motor equipado sólo de caja cubretablero de bornes

Code Codice Código	Model Modello Modelo	El. Box + TS scat. elett. + TS Caja Eléct. + TS	R.P.M. Giri/min Rev/min											
				l/min	U.S.g.p.m.	bar	psi	Mpa	Hz	V	HP	kg	lb	
7301 0658	MTP KTR 1/70		1400	1,0	0,3	69	1000	6,9	50	230 - 1	0,7	13,5	29,7	
7301 0659	MTP KTR 2/70		1400	2,0	0,6	69	1000	6,9	50	230 - 1	0,8	13,5	29,7	
7301 0660	MTP KTR 3/70		1400	3,0	0,8	69	1000	6,9	50	230 - 1	0,9	13,5	29,7	

**MTP KSR 1400 RPM**

# MTPKSR MISTING

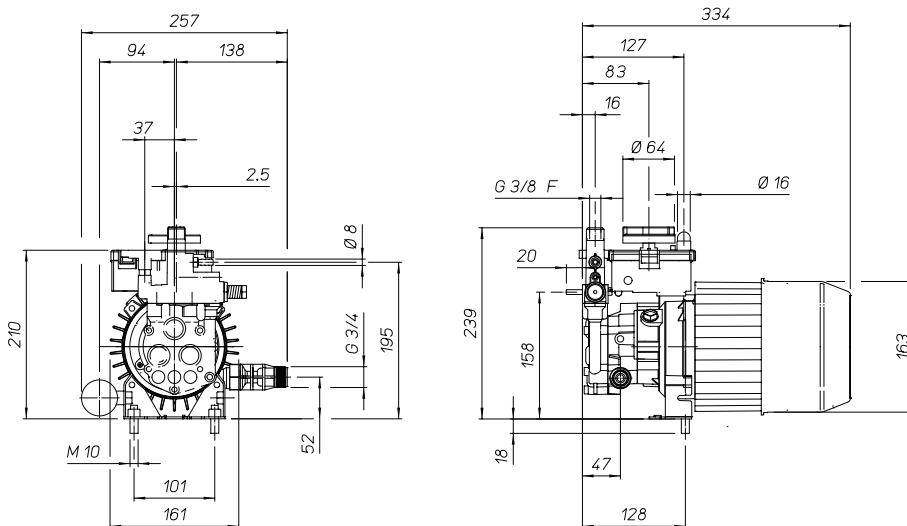
Motor pump units with electric motor for misting (low flow rate)

Gruppi motopompa con motore elettrico per evaporatori a bassa portata

Grupos motobomba con motor eléctrico para evaporadores de bajo caudal



**KSR**



**CONSTRUCTION FEATURES**

- 3 ceramic pistons
- Pump head in brass
- Very reliable unloader valve
- Electric motor
- 6 meters electric cable

**CARATTERISTICHE COSTRUTTIVE**

- 3 pistoni in ceramica
- Testata pompa in ottone
- Valvola regolazione molto affidabile
- Motore elettrico
- Cavo elettrico da m 6

**CARACTERÍSTICAS DE CONSTRUCCIÓN**

- 3 pistones de cerámica
- Cabeza de la bomba en latón
- Válvula de regulación muy fiable
- Motor eléctrico
- Cable eléctrico de 6 metros

Code Codice Código	Model Modello Modelo	El. Box scat. elett. Caja Eléct.	R.P.M. Giri/min Rev/min	Flow		Pressure			Voltage		Weight		
				l/min	U.S.g.p.m.	bar	psi	Mpa	Hz	V	HP	kg	lb
7301 0508	MTP KSR 1/70	✓	1400	1,0	0,3	69	1000	6,9	50	230 - 1	0,7	13,0	28,6
7301 0621	MTP KSR 2/70	✓	1400	2,0	0,6	69	1000	6,9	50	230 - 1	0,8	13,0	28,6
7301 0509	MTP KSR 3/70	✓	1400	3,0	0,8	69	1000	6,9	50	230 - 1	0,9	13,0	28,6

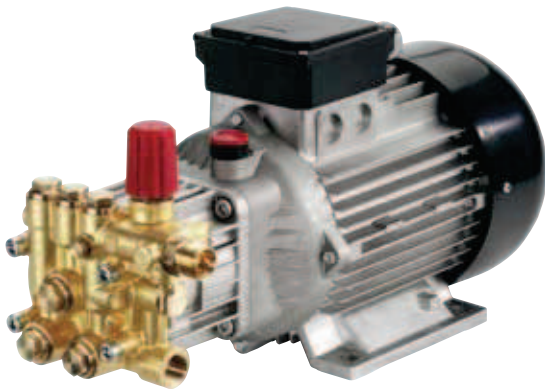
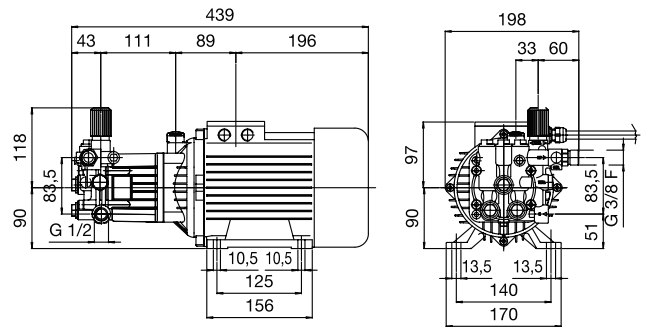
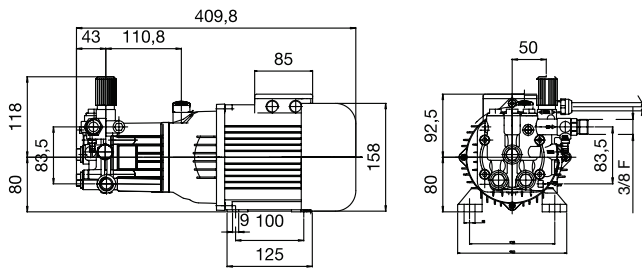
**MTP AX 1400 RPM**

# MTP AX MISTING

Motor pump units with electric motor for misting (low flow rate)

Gruppi motopompa con motore elettrico per evaporatori a bassa portata

Grupos motobomba con motor eléctrico para evaporadores de bajo caudal


**WITH MEC80 MOTOR**
**WITH MEC90 MOTOR**

**CONSTRUCTION FEATURES**

- 3 ceramic pistons.
- The parts in contact with the pumped liquid are all in stainless steel and brass with no use of plastic materials in the important parts destined for durability (suction and delivery valves, etc.).
- Pump head in brass, unalterable over time, with the possibility of inspecting the valves.
- Very reliable professional unloader valve for elimination of pump pressure at the closure of the lance, thus guaranteeing energy saving.
- Electric motor.
- Motor complete with terminal board protection box only.
- Available on request with: electric box, on/off switch with thermal cutout and electric cable.

**CARATTERISTICHE COSTRUTTIVE**

- 3 pistoni in ceramica.
- Parti a contatto del liquido pompato tutte in acciaio inossidabile e ottone con assenza dell'impiego di materiale plastico nelle parti importanti e destinate a durare. (valvole aspirazione e mandata, ecc...)
- Testata pompa in Ottone inalterabile nel tempo, con possibilità di ispezione delle valvole.
- Valvola regolazione molto affidabile e di tipo professionale, con annullamento della pressione alla chiusura della lancia, garantendo così, il risparmio di energia.
- Motore elettrico.
- Motore dotato di sola scatola coprimorsettiera.
- A richiesta con scatola elettrica, interruttore con protezione e cavo elettrico.

**CARACTERÍSTICAS DE CONSTRUCCIÓN**

- 3 pistones de cerámica.
- Partes en contacto con el líquido bombeado todas en acero inoxidable y latón; ausencia de material plástico en las partes importantes y destinadas a durar (válvulas de aspiración y de envío etc.).
- Cabeza de la bomba en latón inalterable en el tiempo, con posibilidad de inspección de las válvulas.
- Válvula de regulación muy fiable y de tipo profesional, con anulación de la presión al cierre de la lanza, que asegura un ahorro de energía.
- Motor eléctrico.
- Motor dotado sólo de caja cubretablero de bornes.
- Bajo pedido disponible con: interruptor con protector térmico y cable eléctrico.

Code Codice Código	Model Modello Modelo	Engine Motore Motor	El. Box + TS scat. elett. + TS Caja Eléct. +TS	R.P.M. Giri/min Rev/min	Flow		Pressure			Frequency		HP	Weight	
					l/min	U.S.g.p.m.	bar	psi	Mpa	Hz	V		kg	lb
7301 0449	MTP AX 1/70	MEC 80		1400	1,2	0,3	69	1000	6,9	50	230 - 1	0,5	14,0	30,9
7301 0575	MTP AX 1/70	MEC 80		1400	1,2	0,3	69	1000	6,9	50	400 - 3	0,5	14,0	30,9
7301 0500	MTP AX 2/70	MEC 80		1400	2,1	0,6	69	1000	6,9	50	230 - 1	0,7	14,0	30,9
7301 0501	MTP AX 4/70	MEC 80		1400	4,2	1,1	69	1000	6,9	50	230 - 1	1,0	14,0	30,9
7301 0502	MTP AX 6/70	MEC 80		1400	5,4	1,4	69	1000	6,9	50	230 - 1	1,2	14,0	30,9
7301 0576	MTP AX 6/70	MEC 80		1400	5,4	1,4	69	1000	6,9	50	400 - 3	1,2	14,0	30,9
7301 0514	MTP AX 1/70	MEC 90		1400	1,2	0,3	69	1000	6,9	50	230 - 1	0,5	20,0	44,1
7301 0371	MTP AX 2/70	MEC 90		1400	2,1	0,6	69	1000	6,9	50	230 - 1	0,7	20,0	44,1
7301 0372	MTP AX 4/70	MEC 90		1400	4,2	1,1	69	1000	6,9	50	230 - 1	1,0	20,0	44,1
7301 0373	MTP AX 6/70	MEC 90		1400	5,4	1,4	69	1000	6,9	50	230 - 1	1,2	20,0	44,1
7301 0374	MTP AX 2/100	MEC 90		1400	2,1	0,6	104	1500	10,4	50	230 - 1	0,8	20,0	44,1
7301 0375	MTP AX 4/100	MEC 90		1400	4,0	1,1	104	1500	10,4	50	230 - 1	1,2	20,0	44,1

MTP LW 1400 RPM

# MTP LW MISTING

Motor pump units with electric motor for misting (low flow rate)

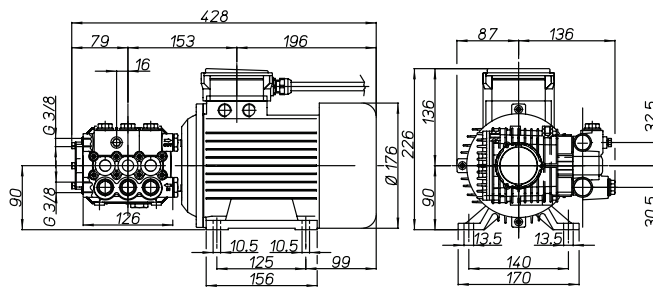
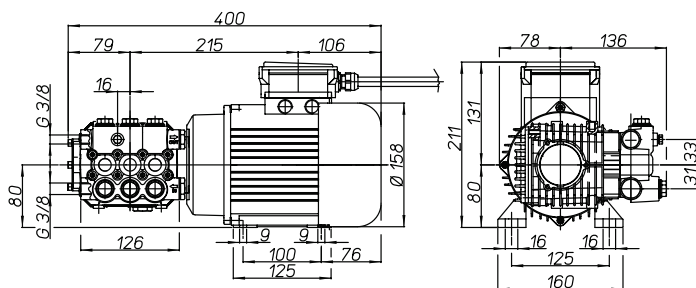
Gruppi motopompa con motore elettrico per evaporatori a bassa portata

Grupos motobomba con motor eléctrico para evaporadores de bajo caudal



WITH MEC80 MOTOR

WITH MEC90 MOTOR



**CONSTRUCTION FEATURES**

- 3 ceramic pistons.
- The parts in contact with the pumped liquid are all in stainless steel and brass with no use of plastic materials in the important parts destined for durability (suction and delivery valves, etc.).
- Pump head in brass, unalterable over time, with the possibility of inspecting the valves.
- Electric motor.
- Motor complete with terminal board protection box only.
- Available on request with: electric box, on/off switch with thermal cutout and electric cable.

**CARATTERISTICHE COSTRUTTIVE**

- 3 pistoni in ceramica.
- Parti a contatto del liquido pompato tutte in acciaio inossidabile e ottone con assenza dell'impiego di materiale plastico nelle parti importanti e destinate a durare (valvole aspirazione e mandata, ecc...)
- Testata pompa in Ottone inalterabile nel tempo, con possibilità di ispezione delle valvole.
- Motore elettrico.
- Motore dotato di sola scatola coprimorsettiera.
- A richiesta con scatola elettrica, interruttore con protezione e cavo elettrico.

**CARACTERÍSTICAS DE CONSTRUCCIÓN**

- 3 pistones de cerámica.
- Partes en contacto con el líquido bombeado todas en acero inoxidable y latón; ausencia de material plástico en las partes importantes y destinadas a durar (válvulas de aspiración y de caudal, etc.).
- Cabeza de la bomba en latón inalterable en el tiempo, con posibilidad de inspección de las válvulas.
- Motor eléctrico.
- Motor dotado sólo de caja cubretablero de bornes.
- Bajo pedido disponible con: interruptor con protector térmico y cable eléctrico.

Code Codice Código	Model Modello Modelo	El. Box + TS scat. elett. + TS Caja Eléct. +TS	Engine Motore Motor	R.P.M. Giri/min Rev/min	Flow		Pressure			Voltage		Power		
					l/min	U.S.g.p.m.	bar	psi	Mpa	Hz	V	HP	kg	lb
7301 0629	MTP LW 1/70		MEC 80	1400	1,2	0,3	69	1000	6,9	50	230 - 1	0,3	30,5	67,3
7301 0642	MTP LW 1/70		MEC 80	1400	1,2	0,3	69	1000	6,9	50	400 - 3	0,3	30,5	67,3
7301 0628	MTP LW 2/70		MEC 80	1400	2,1	0,6	69	1000	6,9	50	230 - 1	0,5	30,5	67,3
7301 0670	MTP LW 2/70		MEC 80	1400	2,1	0,6	69	1000	6,9	50	400 - 3	0,5	30,5	67,3
7301 0643	MTP LW 4/70		MEC 80	1400	4,2	1,1	69	1000	6,9	50	230 - 1	0,7	30,5	67,3
7301 0671	MTP LW 4/70		MEC 80	1400	4,2	1,1	69	1000	6,9	50	400 - 3	0,7	30,5	67,3
7301 0644	MTP LW 6/70		MEC 80	1400	5,4	1,4	69	1000	6,9	50	230 - 1	0,8	30,5	67,3
7301 0645	MTP LW 6/70		MEC 80	1400	5,4	1,4	69	1000	6,9	50	400 - 3	0,8	30,5	67,3
7301 0641	MTP LW 1/70		MEC 90	1400	1,2	0,3	69	1000	6,9	50	230 - 1	0,3	30,5	67,3
7301 0595	MTP LW 2/70		MEC 90	1400	2,1	0,6	69	1000	6,9	50	230 - 1	0,5	30,5	67,3
7301 0594	MTP LW 4/70		MEC 90	1400	4,2	1,1	69	1000	6,9	50	230 - 1	0,7	30,5	67,3
7301 0593	MTP LW 6/70		MEC 90	1400	5,4	1,4	69	1000	6,9	50	230 - 1	0,8	30,5	67,3
7301 0646	MTP LW 2/100		MEC 90	1400	2,1	0,6	104	1500	10,4	50	230 - 1	0,6	30,5	67,3
7301 0647	MTP LW 4/100		MEC 90	1400	4,0	1,1	104	1500	10,4	50	230 - 1	0,8	30,5	67,3