

January / Gennaio 2015

CometNews

FDX Xtreme



Introducing new hydrodynamic units with endothermic engine

Nuove unità idrodinamiche con motore endotermico

NEW

Disponibili versioni Diesel

Diesel versions available





HIGH PRESSURE HYDRODYNAMIC UNITS

FDX Xtreme are high-pressure hydrodynamic units designed to satisfy all hydrodynamic maintenance requirements, especially when great performances and professional machines are required.



HIGH DELIVERY HYDRODYNAMIC UNITS

FDX Xtreme also assures high delivery performances in both agricultural and industrial applications, offering at the right price, reliable professional machines with high performances.



WHY USE IT

This new product replaces traditional tools with water-jet power for use in shipyards, for industrial maintenance, in building trades (restoring plastering, bricks and tiles, etc.), cutting job times and increasing job quality.



WHY HAVE IT IN THE BUILDING

FDX Xtreme units replace traditional high-pressure cleaners which are unable to perform professional jobs due to insufficient power. Electric high-pressure cleaners that need a power of at least 15 kW cannot always connect to the mains or to a generator due to limited power (above all during pick-up) and are often affected by low reliability because they are made of cheap component parts. FDX Xtreme can even be used where there is no mains power, avoiding the use of a generator.



UNITÀ IDRODINAMICHE AD ALTA PRESSIONE

Le FDX Xtreme sono unità idrodinamiche ad alta pressione, progettate per soddisfare tutte le esigenze delle manutenzioni idrodinamiche, specie laddove occorre avere prestazioni superiori, tipiche di macchine professionali, a costi contenuti.



UNITÀ IDRODINAMICHE AD ALTA PORTATA

Le FDX Xtreme possono anche erogare portate elevate per applicazioni diversificate che spaziano dal campo agricolo a quello industriale, conservando le caratteristiche di macchina professionale a costi contenuti e al tempo stesso con alta qualità e massima affidabilità.



PERCHÉ UTILIZZARLA

Questo nuovo prodotto sostituisce l'utilizzo di utensili tradizionali con la potenza del getto d'acqua nelle manutenzioni navali, industriali, edili (ripristino di intonaci, laterizi, etc) consentendo di ridurre i tempi di intervento e di migliorarne la qualità.



PERCHÉ AVERLA

FDX Xtreme sostituiscono le classiche idropultrici che non riescono ad effettuare lavorazioni professionali per insufficienza di potenza. Inoltre le idropultrici elettriche che hanno bisogno di una potenza pari o superiore ai 15 kW non sempre riescono ad allacciarsi alla rete elettrica o ad un generatore per i limiti di potenza (soprattutto durante la fase di spunto) e spesso soffrono di scarsa affidabilità per l'esasperata economicità dei loro componenti. È possibile usare FDX Xtreme anche dove non c'è una rete elettrica, dunque si evita l'utilizzo del generatore.

Best efficiency for great performances

Miglior efficienza per grandi prestazioni



Quality construction that lasts

Qualità costruttiva che dura nel tempo

FDX Xtreme



ADJUSTMENT SYSTEMS WITH SAFETY AND PRESSURE RESETTING

All FDX Xtreme units are fitted with unloader valves with external by-pass, that limits the pressure to the set value. Unloader valves are fitted with a progressive increasing delivery pressure system: when the spray gun is closed, flow is contained in the delivery branch. When the spray gun is re-opened, the working pressure is restored gradually (EASY-START).

ADVANTAGES:

- Greater operator safety.
- Very little force required to open the spray gun again.
- Easier for the operator to handle.
- Facilitated endothermic motor start.



MOTOR ENGINES

All petrol versions are fitted with Honda GX690 two-cylinder, net power 22.1 HP, 4-stroke engine, with electric ignition and forced air cooling. Fuel tank capacity more than 20 litres. All diesel versions are fitted with Kohler 12KD477/2 two-cylinder, net power 22.8 HP, 4-stroke engine, with electric ignition and forced air cooling. Fuel tank capacity more than 20 litres.



SISTEMI DI REGOLAZIONE CON AZZERAMENTO DELLA PRESSIONE E SICUREZZA

Tutte le unità FDX Xtreme sono dotate di valvole di regolazione della pressione con by-pass esterno che limitano la pressione al valore impostato. Le valvole regolatrici sono dotate di un sistema di ripristino graduale della pressione del ramo di mandata: alla chiusura della pistola il flusso dell'acqua viene intrappolato nel ramo di mandata. Alla riapertura della pistola, la pressione di lavoro viene raggiunta gradualmente (EASY-START).

VANTAGGI:

- Maggiore sicurezza per l'operatore.
- Forza necessaria per aprire nuovamente la pistola molto ridotta.
- Lavoro dell'operatore meno gravoso.
- Partenza agevolata del motore endotermico.



MOTORI

Su tutte le versioni benzina viene utilizzato il motore bicilindrico Honda GX690 di potenza 22,1 HP netti, 4 tempi, avviamento elettrico e raffreddamento ad aria forzata. Serbatoio per il combustibile di oltre 20 litri di capacità. Tutte le versioni diesel sono dotate di motore bicilindrico Kohler 12KD477/2 di potenza 22,8 HP netti, 4 tempi, avviamento elettrico e raffreddamento ad aria forzata. Serbatoio per il combustibile di oltre 20 litri di capacità.



END USERS

- Hydrodynamic cleaning companies
- Construction and ship-building worksites
- Steel plants, foundries and machining companies
- Refineries, petrolchemical and power plants
- Farms
- Canaljet (small drains)

MAIN APPLICATIONS

- Paint, rust and graffiti removal from steel and/or cement surfaces
- Cleaning building scaffoldings
- Removal of scale and/or marine deposits
- Cleaning bridges and holds
- Water sandblasting
- Farm cleaning
- Canaljet (drains of residential buildings)

GENERAL FEATURES

- Sturdy metal frame with anti-corrosive treatment
- AISI 304 stainless-steel panels
- Ergonomic handle for easier operation and use
- Practical housing for spray gun and lance
- Self cleaning inspectable cartridge suction filter
- Pneumatic effect tyres with steel hub

TECHNICAL FEATURES

- Two-cylinder Honda GX690 petrol engine / two-cylinder Kohler 12KD477/2 diesel engine
- Comet TW / TW 500 Pumps triplex
- Gear-box
- Unloader stainless steel valve with EASY-START
- Thermostatic valve to protect against overheating
- Nozzles with ceramic insert
- Decelerator (automatic rpm regulation)
- Hour meter
- Fuel level

SETTORI D'IMPEGO

- Imprese di pulizie idrodinamiche
- Cantieri edili e navali
- Aziende siderurgiche e metalmeccaniche
- Aziende petrolifere, chimiche ed energetiche
- Aziende agricole
- Canaljet (piccoli spurghi)

APPLICAZIONI PRINCIPALI

- Rimozione di vernice, ruggine e graffiti da superfici in acciaio e/o cemento
- Pulizia di impalcature e ponteggi edili
- Rimozione di depositi di calcare e/o incrostazioni marine
- Pulizia di ponti e stive
- Idrosabbatura
- Pulizia di aziende agricole
- Canaljet (spurghi condominiali)

CARATTERISTICHE GENERALI

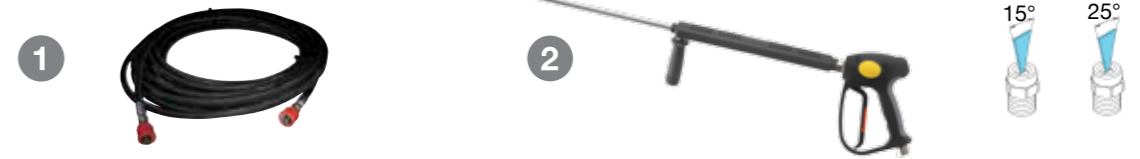
- Robusto telaio metallico realizzato con trattamenti anticorrosivi
- Pannelli di rivestimento in acciaio AISI 304
- Manubrio ergonomico per agevolare la manovrabilità
- Pratico alloggiamento di pistola e lancia
- Filtro aspirazione a cartuccia ispezionabile autopulente
- Ruote con mozzo in acciaio ad effetto pneumatico

CARATTERISTICHE TECNICHE

- Motore a benzina bicilindrico Honda GX690 / motore diesel bicilindrico Kohler 12KD477/2
- Pompe triplex Comet TW / TW 500
- Riduttore
- Valvola di regolazione pressione in acciaio inox con EASY-START
- Valvola termostatica di protezione da sovratemperatura
- Ugelli con inserto in ceramica
- Deceleratore (regolazione automatica giri motore)
- Contaore
- Visore livello carburante

STANDARD EQUIPMENT

- 1 3/8" R2 20 mt high-pressure hose with stainless steel quick couplings, 1/2" R2 20 mt for 36/230 and 42/180
- 2 Spray gun + lance, with knob and protection flat-jet nozzle (15°-25°)

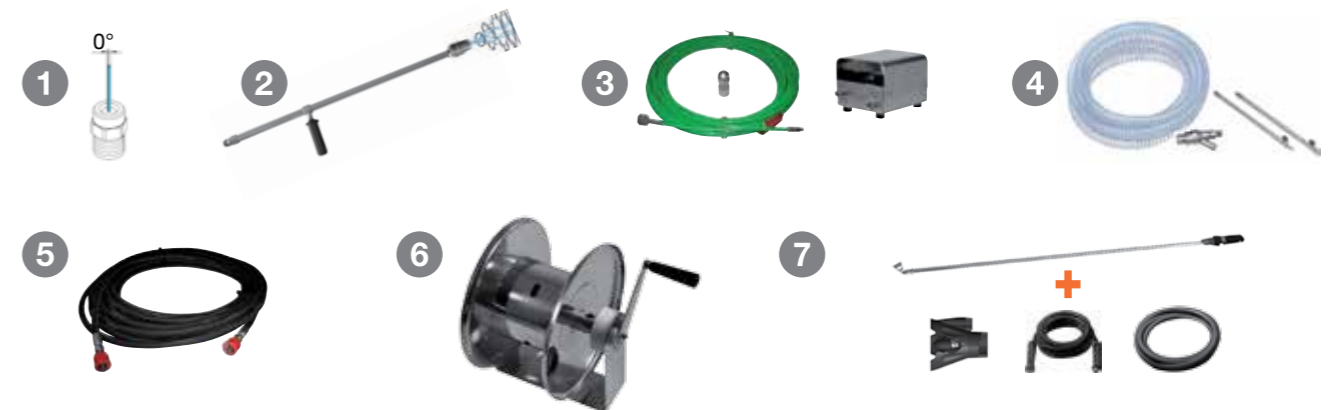


DOTAZIONE STANDARD

- 1 Tubo di mandata 3/8" R2 ad alta pressione di lunghezza 20 m con attacchi rapidi in acciaio inox, 1/2" R2 20 m per 36/230 e 42/180
- 2 Pistola + lancia, manopola e protezione ugello a getto piatto (15°-25°)

OPTIONAL

- 1 0° nozzle
- 2 Rotating lance
- 3 Pipe cleaning kit with nozzle and foot valve
- 4 Complete sandblasting kit
- 5 Delivery hose extension kit
- 6 Hose reel kit with 20 m 3/8" (1/2" R2 rubber hose for 36/230 and 42/180)
- 7 Sludge pump



ACCESSORI OPZIONALI

- 1 Ugello con getto concentrato 0°
- 2 Lancia con ugello rotante
- 3 Kit sonda spurgatubi con ugello e valvola a pedale
- 4 Kit sabbante completo
- 5 Kit prolunga tubo gomma mandata
- 6 Kit avvolgitubo con 20 m di tubo gomma da 3/8" (1/2" per 36/230 e 42/180)
- 7 Lancia aspirafango

CODE CODICE	MODELS MODELLI	PUMP POMPA	Pressure		l/h	HP	kg	(L x W x H) cm
			bar	MPa				
Petrol Engines (Honda GX 690) - Motore benzina (Honda GX690)								
9058 0001	FDX Xtreme 15/500	TW Premium 500	500	50	900	22,0	150	100 x 82 x 85
9058 0002	FDX Xtreme 18/400	TW Premium 500	400	40	1080	22,0	150	100 x 82 x 85
9058 0003	FDX Xtreme 21/350	TW Premium 500	350	35	1260	22,0	150	100 x 82 x 85
9058 0004	FDX Xtreme 30/280	TW Premium	280	28	1800	22,0	150	100 x 82 x 85
9058 0005	FDX Xtreme 36/230	TW Premium	230	23	2160	22,0	150	100 x 82 x 85
9058 0006	FDX Xtreme 42/180	TW Premium	180	18	2520	22,0	150	100 x 82 x 85
Diesel Engines (Kohler 12KD477/2) - Motore diesel (Kohler 12KD477/2)								
9058 0007	FDX Xtreme 15/500	TW Premium 500	500	50	900	22,8	190	100 x 82 x 85
9058 0008	FDX Xtreme 18/400	TW Premium 500	400	40	1080	22,8	190	100 x 82 x 85
9058 0009	FDX Xtreme 21/350	TW Premium 500	350	35	1260	22,8	190	100 x 82 x 85
9058 0010	FDX Xtreme 30/280	TW Premium	280	28	1800	22,8	190	100 x 82 x 85
9058 0011	FDX Xtreme 36/230	TW Premium	230	23	2160	22,8	190	100 x 82 x 85
9058 0012	FDX Xtreme 42/180	TW Premium	180	18	2520	22,8	190	100 x 82 x 85

CometNews

COMET SPA › Reggio Emilia › Italy › phone +39 0522 386111 › info@comet.re.it › www.comet-spa.com

Follow us on



Comet, Italian Excellence