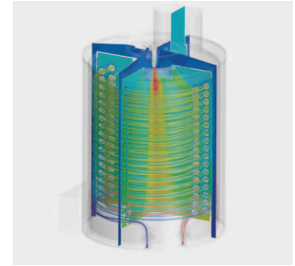


# HOT BOX 350 • 500 bar

Handle for practical use  
*Maniglia per un pratico utilizzo*

Central bar for vertical lifting

*Gancio per sollevamento verticale*



High performance boiler  
*Caldaia ad alte prestazioni*



Foamed-acting pneumatic wheels

*Ruote effetto pneumatico*



Stainless steel cover panels

*Pannelli di rivestimento in acciaio inox*

FOR MORE INFO:  
MAGGIORI INFORMAZIONI:



### GENERAL FEATURES · CARATTERISTICHE GENERALI

- Hot water mobile generator up to 140°C for connection with Comet cold water high pressure cleaners
- Connection hose to pressure cleaner (R2 3/8" - 2 mt)
- Fuel tank with level float and fill up filter
- Flow-switch controlled burner
- Professional safety valve
- Boiler thermal protection
- Flame control
- Electronic temperature setting system with constant water temperature
- "Machine switched on" indicator
- "Steam shutdown" indicator
- "Check burner" indicator
- Generatore mobile di acqua calda fino a 140°C per connessione con idropultrici ad acqua fredda Comet
- Tubo di collegamento all'idropultrice (R2 3/8" - 2 mt)
- Serbatoio gasolio, con galleggiante di livello e filtro di riempimento
- Bruciatore azionato da Flussostato
- Valvola di sicurezza professionale
- Protezione termica della caldaia
- Controllo fiamma
- Sistema elettronico di regolazione della temperatura, con basso pendolamento del valore impostato
- Spia "Macchina sottotensione"
- Spia "Stop vapore"
- Spia "Controllo bruciatore"



#### COLD WATER PRESSURE WASHERS IDROPULTRICI AD ACQUA FREDDA

- K PREMIUM
- FDX ENDURANCE
- PTO
- K STEEL SERIES
- K 1251 - 1501 TS
- FDX XTREME
- FDX XTREME XL
- K XTREME



BOILER HOT BOX  
350 BAR

BOILER HOT BOX  
500 BAR



#### HOT WATER HP WASHERS IDROPULTRICI AD ACQUA CALDA

The spray gun, lance hose and delivery hose of the combined high pressure cleaner may not be suitable for use with the equipment; in this case replace these parts with the kit suggested in the Use and Maintenance Manual - L'idropistola, il tubo lancia e il tubo mandata dell'idropultrice abbinata possono non essere adeguati all'utilizzo con l'attrezzatura; in tal caso sostituirli con il kit indicato nel Manuale Uso e Manutenzione

### TECHNICAL FEATURES · CARATTERISTICHE TECNICHE

CODE CODICE	MODELS MODELLI	Ph			MAX		WORK		MAX	⚡	°C	I	kg/h	kg	(L x W x H) cm	
		V	A	Hz	bar	MPa	bar	MPa	l/h	kW	°C	I	kg/h	kg	(L x W x H) cm	
9040 0010	Hot Box 25/350	1	230	1,9	50	390	39	350	35	1500	0,25	110	20	8,3	110	76 x 77 x 96
9040 0005	Hot Box 25/500	1	230	1,9	50	550	55	500	50	1500	0,25	110	20	8,3	120	76 x 77 x 96
9040 0011 *	Hot Box 25/350	-	12 26	-	-	390	39	350	35	1500	0,25	110	20	8,3	110	76 x 77 x 96
9040 0009 *	Hot Box 25/500	-	12 26	-	-	550	55	500	500	1500	0,25	110	20	8,3	120	76 x 77 x 96

\* On request, available 110-115V, 50-60 Hz, 200V, 50-60 Hz · Disponibili su richiesta modelli a 110-115V, 50-60 Hz, 200V, 50-60 Hz \* Battery not included · Batteria non inclusa

### PERFORMANCE COMPARISON · CONFRONTO PRESTAZIONI

L / MIN	11	13	15	18	21	25
	DELTA T (°C)					
Hot Box 200 bar	74	63	55	48	42	33
Hot Box 350 · 500 bar	89	76	70	57	51	43

### STANDARD EQUIPMENT · DOTAZIONE STANDARD

350 BAR



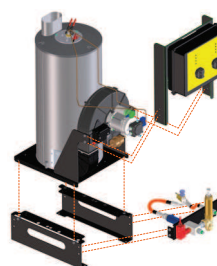
R2 3/8" 2 mt connection  
high pressure rubber hose kit  
Kit tubo gomma alta pressione  
2 mt per collegamento

500 BAR



R2 3/8" 1,5 mt connection  
high pressure rubber hose kit  
Kit tubo gomma alta pressione  
1,5 mt er collegamento

### SPECIAL SPARE PARTS · RICAMBI SPECIALI



Boiler kit can also be  
sold separately  
Kit Caldaia vendibile anche  
separatamente