

TW 600 bar

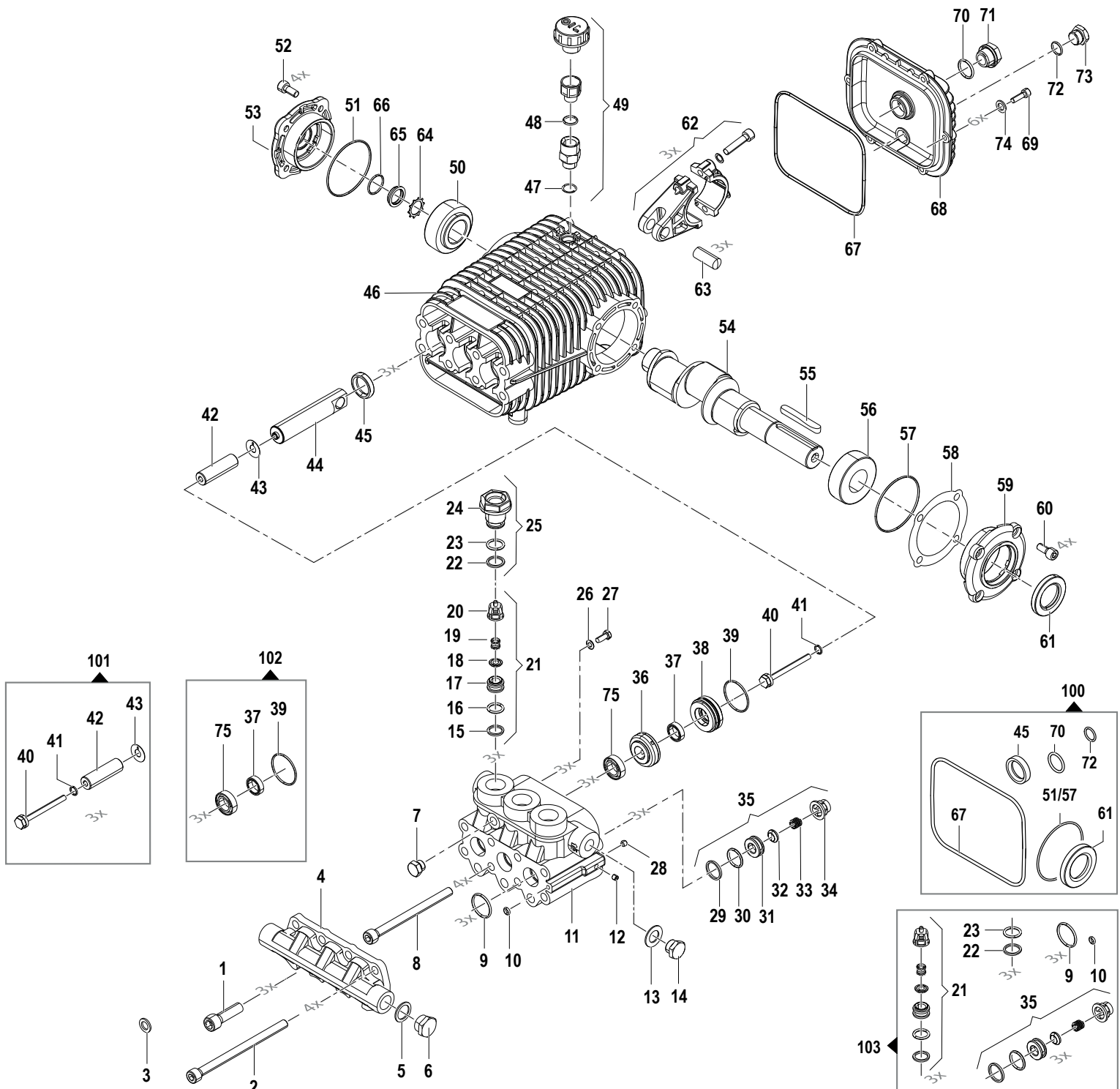
NIKEL

Pompe - Pumps

1450 RPM

6513370000

TW 4588S D30 NK



N°	Cod.	Descrizione	Description	Note	Qty	Model
1	3609 0091	Vite	Screw	M12x35	3	
2	3609 0345	Vite	Screw	M10x130	4	
4	3202 0490	Tappo Valvole Aspirazione	Suction Valve Plug		1	
5	2811 0086	Rondella	Washer	Ø21,2x27x1,5	1	
6	3202 0414	Tappo	Plug	G1/2"	1	
7	3200 0224	Tappo	Plug	G1/4"	1	
8	3609 0344	Vite	Screw	M10x120	4	
9	1210 0145	O Ring	O Ring	2,62x28,25	3	
10	1210 0463	O Ring	O Ring	2x6	1	
11	3218 0614	Testata Pompa	Pump Manifold		1	
12	3622 0048	Tappo Conico	Conical Plug	M6x1	1	
13	1209 0130	Rondella Bonded	Bonded Seal	M16	1	
14	3200 0269	Tappo	Plug	G3/8"	1	
15	0009 0299	Anello Bk	Anti Extr. Ring		3	
16	1210 0706	Guarnizione OR	O Ring	Ø2,62x15,08	3	
17	3009 0144	Sede Valv. Mandata	Delivery Valve Seat		3	
18	3604 0037	Valvola Mandata	Delivery Valve		3	
19	1803 0177	Molla	Spring		3	
20	1205 0043	Gabbia Valv. Mandata	Delivery Valve Cage		3	
21	1220 0188	Gruppo Valv. Mandata	Delivery Valve Ass. y Kit		3	
22	0009 0289	Anello Bk	Anti Extr. Ring		3	
23	1210 0707	Guarnizione OR	O Ring	Ø2,62x15,54	3	
24	3202 0492	Tappo	Plug		3	
25	3202 0491	Kit Tappo Valv. Asp. Mand.	Valve Plug Kit		3	
26	1209 0108	Rondella Bonded	Bonded Seal	M6	3	
27	3607 0106	Vite	Screw	M6x10	3	
28	3622 0048	Tappo Conico	Conical Plug	M6x1	1	
29	0009 0290	Anello Bk	Anti Extr. Ring		3	
30	1210 0672	Guarnizione OR	O Ring	Ø2,62x20,24	3	
31	3009 0216	Sede Valv. Aspirazione	Suction Valve Seat		3	
32	3604 0037	Valvola Aspirazione	Suction Valve		3	
33	1802 0177	Molla Valv. Aspirazione	Suction Valve Spring		3	
34	1205 0075	Gabbia Valv. Aspirazione	Suction Valve Cage	Bronzo/ Bronze	3	
35	1220 0187	Gruppo Valv. Aspirazione	Suction Valve Ass.y Kit		3	
36	0009 1026	Anello Portaguarnizione	Gasket Ring		3	
37	1241 0260	Guarnizione a U	U Gasket	16-24	3	
38	0009 1025	Anello Portaguarnizione	Gasket Ring		3	
39	1210 0547	Guarnizione OR	O-Ring	Ø2x37	3	
40	3605 0228	Vite	Screw	M6x66	3	
41	1210 0473	O Ring	O Ring	1,78x9,25	3	
42	0202 0117	Bussola Ceramica	Ceramic Bushing	Ø16	3	
43	2812 0038	Rondella	Washer	Ø22x0.5	3	
44	2409 0345	Pistone Guida	Piston Guides		3	
45	0019 0122	Anello Tenuta	Oil Seal	Ø22x32x7	3	
46	0403 0155	Carter Pompa	Pump Crankcase		1	
47	1210 0093	Guarnizione OR	O-Ring	Ø1,78x14	1	
48	1210 0441	Guarnizione OR	O-Ring	Ø2x14	1	
49	3200 0199	Kit Tappo Olio	Oil Cap Kit		1	
50	0440 0028	Cuscinetto Rulli Conici	Roller Bearing	Ø30x62x25	1	
51	1210 0826	Guarnizione OR	O-Ring	Ø2x65	1	
52	3609 0157	Vite	Screw	M8x18	4	
53	1009 0437	Flangia	Flange		1	
54	0001 0913	Albero Passante	Throughshaft	Ø30 ECC 10,5	1	
55	1602 0073	Linguetta	Key	8x7x63	1	
56	0440 0028	Cuscinetto Rulli Conici	Roller Bearing	Ø30x62x25	1	
57	1210 0826	Guarnizione OR	O-Ring	Ø2x65	1	
58	0601 0304	Distanziale	Spacer	0,05 mm	1	
58	0601 0305	Distanziale	Spacer	0,1 mm	1	
58	0601 0306	Distanziale	Spacer	0,19 mm	1	
58	0601 0307	Distanziale	Spacer	0,25 mm	1	
59	1009 0195	Flangia	Flange		1	
60	3609 0157	Vite	Screw	M8x18	4	
61	0019 0032	Anello Tenuta	Oil Seal	Ø30x52x7	1	
62	0205 0080	Kit Biella	Connecting Rod Assembly		3	
63	3011 0026	Spinotto	Gudgeon Pin	Ø14x36	3	
64	3019 0033	Seeger	Seeger	D28	1	
65	3201 0026	Tappo	Plug		1	
66	1210 0451	Guarnizione OR	O-Ring	Ø2x24	1	
67	1210 0349	Guarnizione OR	O-Ring	Ø3,53x142,5	1	
68	0402 0269	Coperchio Carter	Cover		1	
69	3609 0032	Vite	Screw	M6x20	6	
70	1210 0048	Guarnizione OR	O-Ring	Ø2,62x20,24	1	

N°	Cod.	Descrizione	Description	Note	Qty	Model
71	3201 0027	Tappo	Plug	G1/2"	1	
72	1210 0441	Guarnizione OR	O-Ring	Ø2x14	1	
73	3200 0007	Tappo	Plug	G3/8"	1	
74	2807 0020	Rondella	Seal	M8x18	6	
75	1241 0256	Guarnizione a U	U Gasket	16x28x10,5	3	

Kit Ricambi

Spare Parts Kit

N°	Cod.	Descrizione	Description	Note	Qty	Model
100	5019 0737	Kit Guarnizioni Olio	Oil Seal Kit		1	
101	2409 0350	Kit Pistone	Piston Kit		1	
102	5019 0808	Kit Guarnizioni Acqua	Water Seal Kit		1	
103	5025 0050	Kit Valvola Aspirazione/ Mandata	Complete Valve Kit		1	